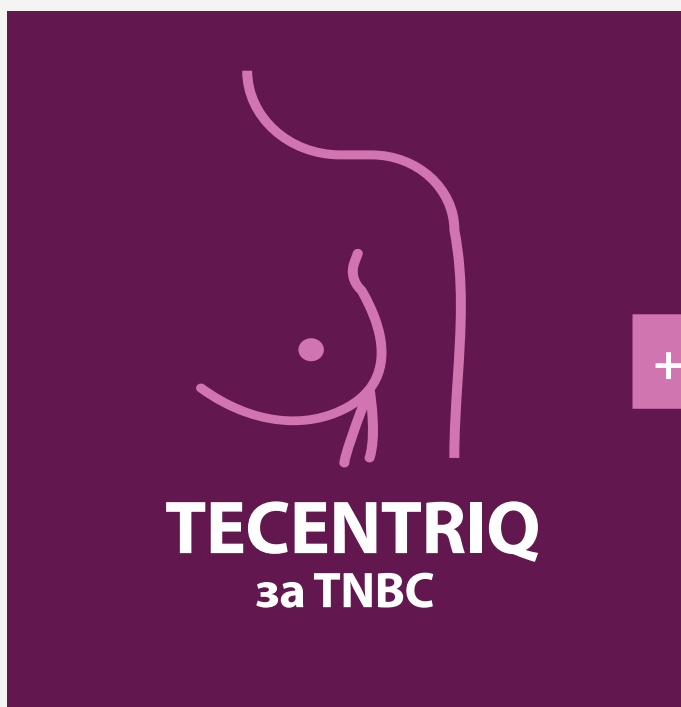


# TECENTRIQ®<sup>▼</sup> (atezolizumab)

## ПРЕГЛЕД НА ДОЗИРАЊЕ И АДМИНИСТРАЦИЈА



**NAB - PACLITAXEL**

TNBC - тројно негативен карцином на дојка

▼ Овој лек подлежи на дополнително следење. Со ова се овозможува брзо откривање на нови информации за безбедноста на лекот. Од здравствените работници се бара да пријават секаква сомнителна несакана реакција од овој лек.

## ПРЕДТРЕТМАНСКИ ВОДИЧ



**Земете примерок од крв**



**Направете клинички преглед**



**Проценете и пријавете несакан настан**



**Проверете дали пациентот прима или почнал да прима други лекови**



**Земете примерок од урина**



**Измерете и проценете**



**Килограми**



**Перформанс статус**



**ЕКГ знаци**  
само доколку  
има  
индикација

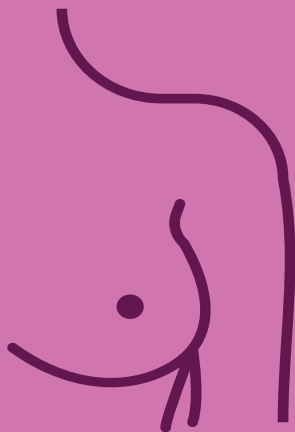


**Витални знаци**



## ЗАПОМНЕТЕ!

Бидејќи кортикостероидите може да влијаат на раната анти-туморска имуна активност која е посредувана од atezolizumab, се препорачува премедикацијата со стероиди да се намали до степен кој е клиничкивозможен или до степен кој е дозволен согласно стандардната нега



## TECENTRIQ\* + NAB-PACLITAXEL

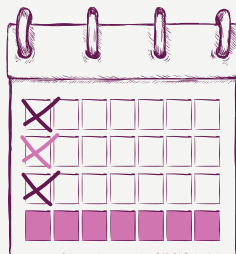


\*Забележувајте ги виталните знаци согласно локалната пракса

Следете ги локалните процедури за пауза помеѓу инфузиите



Премедикацијата треба да се администрира според локален протокол



### 28 дневен циклус

една  
недела  
без  
инфузија

**X** **TECENTRIQ**  
**+ NAB-PACLITAXEL**

**X** **NAB-PACLITAXEL**

**Се администрира се до губиток на клиничкиот бенефит или до појава на неподнослива токсичност**

## ДОЗИРАЊЕ

Ден 1 и 15

**TECENTRIQ**  
840 mg



**30 минути**  
60 минути за првата инфузија

Ден 1, 8 и 15

**NAB  
PACLITAXEL**  
100 mg/m<sup>2</sup>

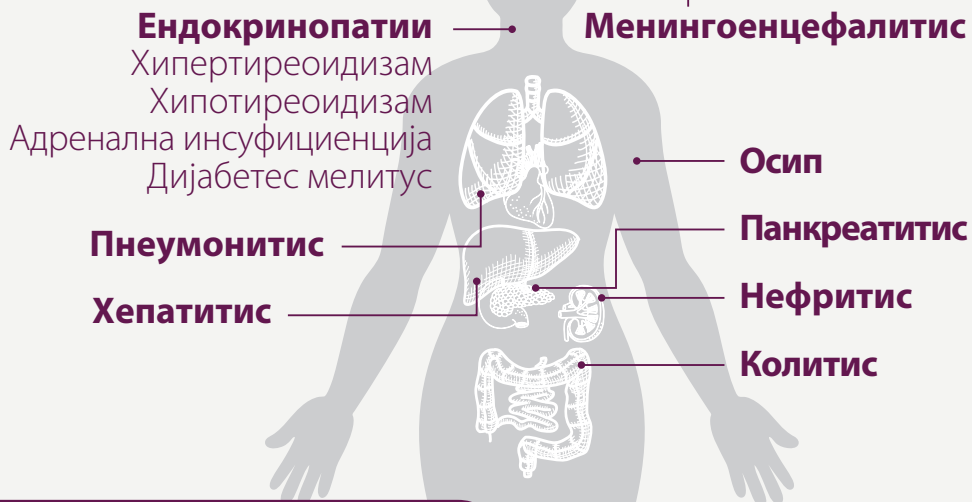


**30 минути**



**TECENTRIQ**<sup>®</sup>  
atezolizumab

# ИМУНОЛОШКИ ПРЕДИЗВИКАНИ несакани настани



## Реакции поврзани со инфузија

- Зголемена телесна температура
- Треска
- Недостаток на воздух
- Црвенило

### РОШ Македонија ДООЕЛ Скопје

Деловен центар Сити Плаза  
Ул. Св. Кирил и Методиј бр.7, кат 2, 1000 Скопје  
тел. +389 2 310 3500  
факс. +389 2 310 3505  
www.roche.mk

Дата на подготовка: март 2020 година  
Наменето само за здравствени работници

МК/ONCO/2003/0012